

「ウッドスタイルコンテスト」受賞作品決定

今年度の「ウッドスタイルコンテスト」は、島根県農林水産部林業課との共催で、築後概ね10年以内の島根県内に建つ、木構造または木質化された建築物に加え、新たに工作物も対象としました。住宅10作品、飲食店などの複合施設・地区集会所・事務所・スポーツ施設が各1作品、新築12作品、改修3作品、工作物が1作品で、松江から益田までの5地域から16作品の応募がありました。

審査委員会（細田智久委員長）における選定により、下記のとおり受賞作品が決定しました。このコンテスト

は、県産木材利用に対する取り組み、居住性・デザイン性、木の良さの表現、地場製品の利活用、製材工場との連携など8項目をポイント制で審査しています。各審査員からは、「県産材の積極的利用と木造の可能性や多様性などをアピールする作品があった」、「大規模の施設だけでなく、平屋住宅の良さも目立った」等に加え、特筆すべきは次世代を担う高校生からの応募があったことです。

応募作品は秀作ぞろいで、紹介できなかったなかにも高評価な作品がありました。

受賞作品一覧

◆最優秀賞	アエルバ aErBa	(出雲市)
◆審査委員長賞	対角の平屋	(出雲市)
◆木材協会会長賞	結い樹の棲み処	
	～木と漆喰が織りなす、五感が憩う大人の平屋～	(松江市)
◆建築士会会長賞	常磐町の家	(益田市)
◆木造塾塾長賞	美郷町カヌー艇庫	
	「カヌーパークみさと カヌーレ IMAI」	(美郷町)
◆特別賞（工作物）	カームダウンスペース	(出雲市)
◇優秀賞	奥谷の木屋	(松江市)
	明日の暮しを描く家	(出雲市)
	吉田町テナント	(雲南市)
	波多交流センター	(雲南市)
	須子の家	(益田市)

最優秀賞



アエルバ
aErBa

設計者 岡真志建築設計事務所 岡 真志
施工者 有限会社夢工房
木材納入業者 株式会社キムラ



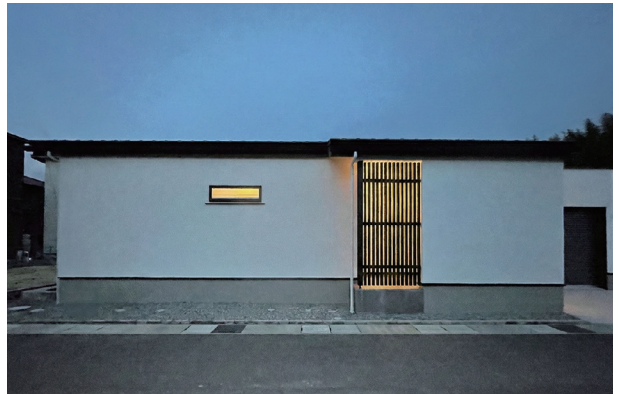
審査委員長賞



対角の平屋

設計者 江角 俊則
 施工者 有限会社高橋工務店
 木材納入業者 石東林業

木材協会会長賞



結び樹の棲み処

設計者 カナツ技建工業株式会社一級建築士事務所 坂本知穂
 施工者 カナツ技建工業株式会社
 木材納入業者 こびき屋

建築士会会長賞



常磐町の家

設計者 福田 勝
 施工者 大畑建設株式会社
 木材納入業者 株式会社益田原木市場

しまね木造塾塾長賞



エスエス 秋田広樹

美郷町カヌー艇庫

「カヌーパークみさと カヌーレ IMAI」

設計者 STUDIO YY
 施工者 今井産業・福間工務店特定建設工事共同企業体
 木材納入業者 須山木材株式会社

特別賞

不使用時透過

ビクトグラム
 外国人でも理解できるように、説明を英語でも表記した。

千木聖木
 出雲大社の屋根をイメージし、出入口の上部にアクセントして取り入れている。

両引き戸
 開口幅を85cmとし、車いす利用者も利用できる。

籠目 (安定、裂がり、幸運) の意味をもつ籠子細工を採用し、内部と外部で目線がずれる様にしている。

鋼光パネル
 利用者は非透過にすることにより、他者の視線を遮ることにより、安心して使用できる。

非透過

カームダウンスペース内観

出雲の雲を天井板に透かし堀りとし、雲の光と影のコントラストを表現した。

企業と協力して 出雲空港へ設置

カームダウンを「和雲」と命名した。利用者を出雲の雲のように優しく包み込み心を和らげるようにと願いを込めた。

出雲市産の畳を使用し座り心地良かった。色を2色使い、デザイン性を高めた。

出雲縁結び空港カームダウンスペース

設計者 島根県立出雲工業高等学校 建築科/島根県建具協同組合
 施工者 島根県立出雲工業高等学校 建築科/島根県建具協同組合
 木材納入業者 出雲木材市場